

参加費
無料

第7回 港区地域福祉フォーラム

～気づき、つながり・支えあう～



【とき】令和6年11月2日(土) 午前10時～午後4時 【場所】高輪区民センター (港区高輪1-16-25)

講演会 (区民ホール)

いつか来るその日のために ～大災害を乗り越えるつながりづくり～

災害時や防災対策のための日々のつながりづくりや、地域での助け合いについて講師とともに考えます。

【講師プロフィール】

かぎや はじめ

鍵屋 一 氏 (跡見学園女子大学教授)

板橋区福祉部長、危機管理担当部長等を経て平成27年から現職。博士(情報学)、内閣府「被災者支援のあり方検討会」座長等



【対象】どなたでも

【とき】午後1時30分～3時30分

【定員】220人 (会場先着順)

【申込】当日直接会場へお越しください

【その他】裏面をご確認ください

手話通訳
あり

預かり保育
あり
※要予約

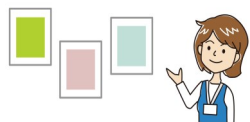
防災グッズ
展示

民生委員・児童委員
カフェスペース



地域活動団体パネル展

港区社会福祉法人連絡会
子ども食堂・フードパントリー等
応援企画 (食品寄付募集)



港区災害
ボランティア
活動紹介

港区赤十字奉仕団
応急救護体験

チャレンジコミュニティ・
クラブ 喫茶スペース

ポッチャ体験



被災地支援物産販売
がんばっぺふくしま!



みなとネット 加盟企業による製作等企画

CEC Computer
Engineering &
Consulting

TOKYO SOIR
東京ソワール

PASONA

プログラムは午前10時～午後4時で開催します

みなとネット加盟企業有志

プログラム (区民センター)

社会福祉法人 **港区社会福祉協議会**

港区六本木5-16-45 港区麻布地区総合支所2階

電話 03-6230-0280 FAX 03-6230-0285

第7回港区地域福祉フォーラム

令和6年 11月2日(土)

講演会 いつか来るその日のために

～大災害を乗り越えるつながりづくり～

スケジュール

午後1時 受付開始
午後1時15分 主催者・来賓あいさつ
午後1時30分～
3時30分 講演会

申込

当日会場へ直接お越しください。

その他

- ・事前に講師へ質問がある方は、FAXまたは下記講演会フォームにてご質問ください。
- ・手話通訳あり
- ・保育あり（要事前申込。申込期限10/18）
対象 4か月～就学前まで
定員 3人
申込 FAXまたは下記の講演会フォームにてお申し込みください。

お問い合わせ

社会福祉法人 港区社会福祉協議会

港区六本木5-16-45 麻布地区総合支所2階
月～金 午前8時30分～午後5時15分開所（祝日を除く）
電話 03-6230-0280 FAX 03-6230-0285



講演会フォーム



講演会で知りたいこと・気になっていること

災害や地域のつながりづくりについて、知りたいこと、気になっていることがあれば、講演会フォームからお問い合わせいただくか、こちらにご記入の上FAXを送信してください。

FAX用 預かり保育 事前申込用紙

保護者の方のお名前	(ふりがな)
電話番号・FAX番号	TEL / () FAX / ()
メールアドレス(任意)	
子どもの保育	※対象 4か月～就学前、定員 3人 子どもの名前 / 子どもの年齢(月齢) /
その他	※アレルギーなど、その他配慮が必要なことがある人はご記入ください。

※申し込み時にご提供いただいた個人情報は、本会個人情報保護規程等に基づき適切に取り扱い、本会事業の実施のみに使用させていただきます。